

Инвентарный номер
Реестровый номер
Кадастровый номер

63:242:002:000005370:Аа_ I II III:20001

270605:002:000005370

64 : 31 : 39 04 15 : 0005 :
63:242:002:000005370:Аа_ I II III:20001

НЕ ИСПОЛЬЗУЕТСЯ ДЛЯ
ГОСУДАРСТВЕННОЙ РЕГИСТРАЦИИ ПРАВ НА
НЕДВИЖИМОЕ ИМУЩЕСТВО И СДЕЛОК С НИМ

ФЕДЕРАЛЬНОЕ ГОСУДАРСТВЕННОЕ УНИТАРНОЕ ПРЕДПРИЯТИЕ
"РОССИЙСКИЙ ГОСУДАРСТВЕННЫЙ ЦЕНТР ИНВЕНТАРИЗАЦИИ И УЧЕТА ОБЪЕКТОВ НЕДВИЖИМОСТИ"
Саратовский филиал ФГУП "Ростехинвентаризация"
САМОЙЛОВСКОЕ ОТДЕЛЕНИЕ

Технический паспорт

объекта недвижимости нежилого фонда

нежилое здание

Изготовлен

27.06.2005

адрес объекта :

область

САРАТОВСКАЯ

район (город)

САМОЙЛОВСКИЙ

населённый пункт

САМОЙЛОВКА рп

улица

КРАСНАЯ ПЛОЩАДЬ ул

дом №

11

Назначение

Нежилое здание

Использование

Нежилое здание

I. Сведения о принадлежности объекта

Форма собственности	Субъект права	Доля	Правоустанавливающий документ	Свидетельства о государственной регистрации права	Литера
Муниципальная собственность	Администрация МО Самойловского района	1/1	Постановление Администрации ОМО района № 88 от 18.03.1999	Свидетельство о госрегистрации № серия 64 АА №209709 от 31.10.2000	I 26 II 26 III 26 А 26 а_ 26 того по обь

II. Общие сведения

Литера	Наименование объекта	Тип объекта (части объекта)	Этаж-ность	Подзем. этаж-ть	Год постр-ки	Год посл. капремонта	Параметр	Тип параметра
A	нежилое здание	Основная часть	1	1	1900	-	165,6	Общая площадь (кв. м)
a_	тамбур к основному строению	Тамбур к основному строению	1	0	1900	-	4,4	Общая площадь (кв. м)
I	уборная	Уборная	1	0	1900	-	1	Количество (шт.)
II	ворота	Ворота	1	0	1900	-	1	Количество (шт.)
III	забор	Забор	1	0	1900	-	5,75	Протяженность (м)

III. Исчисление площадей, объемов и иных параметров объектов (частей объектов)

Литера	Формула расчёта площади по наружному обмеру	Площадь застройки	Высота (глубина)	Формула расчёта количества оцениваемых единиц	Кол-во единиц	Единица измерения	Примечание
A	$9,40 \times 7,25 + 14,95 \times 7,30$	177,3	3,3	$177,3 \times 3,3$	585	куб. м	
a_	$1,75 \times 2,70$	4,7	0	$1,75 \times 2,70$	1	шт.	
I	$1,85 \times 1,20$	2,2	2,2	$2,2 \times 2,2$	5	куб. м	
II	деревянные	0,0	0		2,95	кв. м	
III	кирпичный	0,0	0		5,75	м	

IV. Определение стоимости объекта и его элементов

Литера	Сбор- ник	Таб- лица	Раз- дел	Ед. изме- рения	Кол-во единиц	Стоимость единицы	Кэфф. на гр. кап-ти	Попр. на отл-ие от аналога	Прочие коэфф.	Стоимость ед. с попр. коэфф.	Восст. стоимость (цены 69г)	Инфляц. коэф- фициент	Восст. стоим. в ценах т.г.	% износа	Действи- тельная стоимость
I	26,2	153	б	куб.м	5	27,00	1	0,82	1	22,14	111	41,6686	4625	40	2775
II	26,2	151	б	кв.м	2,95	23,20	1	1	1	23,20	68	41,6686	2833	50	1417
III	26,2	150	а	м	5,75	37,30	1	1	1	37,30	214	41,6686	8917	50	4459
A	26,2	51	а	куб.м	585	23,10	1	0,981	1,13560	25,73	15054	41,6686	627279	54	288548
a_	26,2	141	а	шт.	1	87,00	1	1	1	87,00	87	41,6686	3625	10	3263
того по объекту											15534		647279		300462

площадь (кв.м)

V. Благоустройства, кв.м

Литера	Водо- провод	Кана- лизация	Электро- снабжение	Горячее водоснабжение	Газоснаб- жение	Тип отопления	Отапливаемая площадь	Лифт пасс. (шт.)	Лифт груз. (шт.)	Мусоро- провод
A	-	-	165,6	-	144,2	индивидуальные котлы АГВ	144,2	-	-	-

площадь (м)

замечание

VI. Описание конструктивных элементов основного строения

Литера	A	Назначение	Основная часть		Группа капитальности			I
Название		нежилое здание						
№	Наименование конструктивных элементов	Описание конструктивных элементов	% износа элемент	Техническое состояние конструктивных элементов	Удельный вес по таблице	Поправки к_удельны м_весам	Удельные веса_после _поправок	Средневз вешенны й %
1	Фундамент	кирпичный ленточный	60	неудовлетворительное	4	1,00	4,00	2,40
2	Стены и перегородки	кирпич	60	неудовлетворительное	35	1,00	35,00	21,00
3	Перекрытия	деревянные оштукатуренные	50	неудовлетворительное	24	1,00	24,00	12,00
4	Кровля	стальная	60	неудовлетворительное	2	1,00	2,00	1,20
5	Полы	дощатые окрашенные	50	неудовлетворительное	6	1,00	6,00	3,00
6	Проемы	простые в шпунт	50	неудовлетворительное	7	1,00	7,00	3,50
7	Отделочные работы	обычная	50	неудовлетворительное	8	1,00	8,00	4,00
8	Внутренние сантехнические и электротехнические устройства	соответствуют выбранному образцу	50	неудовлетворительное	11	0,83	9,10	4,55
9	Прочие работы	соответствуют выбранному образцу	60	неудовлетворительное	3	1,00	3,00	1,80
Итого							98,1	54

Литера	а_	Назначение	тамбур к неосновному строению		Группа капитальности			V
Название тамбур к основному строению								
№	Наименование конструктивных элементов	Описание конструктивных элементов	% износа элемент	Техническое состояние конструктивных элементов	Удельный вес по таблице	Поправки к удельным весам	Удельные веса после поправок	Средневзвешенный %
1	Фундаменты	кирпичный ленточный	10	хорошее	6	1,00	6,00	0,60
2	Стены и перегородки	остеклённые металлические конструкции	10	хорошее	29	1,00	29,00	2,90
3	Перекрытия	деревянные оштукатуренные	10	хорошее	10	1,00	10,00	1,00
4	Крыши	стальная	10	хорошее	18	1,00	18,00	1,80
5	Полы	дощатые окрашенные	10	хорошее	10	1,00	10,00	1,00
6	Проемы	простые в шпунт	10	хорошее	10	1,00	10,00	1,00
7	Отделочные работы	обычная	10	хорошее	8	1,00	8,00	0,80
8	Внутреннее электроосвещение	есть	10	хорошее	3	1,00	3,00	0,30
9	Прочие работы	соответствуют выбранному образцу	10	хорошее	6	1,00	6,00	0,60
Итого							100	10

Литера	I	Назначение	Уборная		Группа капитальности IV			
Название уборная								
№	Наименование конструктивных элементов	Описание конструкивных элементов	% износа элемент	Техническое состояние конструктивных элементов	Удельный вес по таблице	Поправки к удельным весам	Удельные веса после поправок	Средневзвешенный %
1	Фундаменты	деревянные столбы, цоколь тесовый	40	удовлетворительное	8	1,00	8,00	3,20
2	Стены и перегородки	дерево	40	удовлетворительное	34	1,00	34,00	13,60
3	Перекрытия		0		13	0,00	0,00	0,00
4	Кровля	шиферная	40	удовлетворительное	19	1,00	19,00	7,60
5	Полы	дощатые не окрашенные	40	удовлетворительное	14	1,00	14,00	5,60
6	Проемы	простые в шпунт	40	удовлетворительное	3	1,00	3,00	1,20
7	Электроосвещение		0		3	0,00	0,00	0,00
8	Отделочные работы		0		2	0,00	0,00	0,00
9	Прочие работы	соответствуют выбранному образцу	40	удовлетворительное	4	1,00	4,00	1,60
Итого							82	40

Литера	II	Назначение	Ворота		Группа капитальности				V
Название ворот									
№	Наименование конструктивных элементов	Описание конструктивных элементов	% износа элемент	Техническое состояние конструктивных элементов	Удельный вес по таблице	Поправки к удельным м.весам	Удельные веса после поправок	Средневзвешенный %	
1	Ворота	смешанный (основной дерево + кирпич)	50	неудовлетворительное	100	1,00	100,00	50,00	
Итого							100	50	

Литера	III	Назначение	Забор	Группа капитальности	IV			
Название забор								
№	Наименование конструктивных элементов	Описание конструктивных элементов	% износа элемент	Техническое состояние конструктивных элементов	Удельный вес по таблице	Поправки к удельным весам	Удельные веса после поправок	Средневзвешенный % износа
1	Ограждения	кирпич	50	неудовлетворительное	100	1,00	100,00	50,00
Итого							100	50

VII. Экспликация к поэтажному плану строения

Литера	Этаж	Тип этажа	№ на плане	Наименование помещения	Формула подсчёта площади помещения по внутреннему обмеру	Площадь				Внутр. высота помещения м
						Основная	Вспомогательная	Общая	Иная	
A	1		1	подвальное помещение	4,60*2,20-0,50*0,40			9,9		2,4
A	1		1	подвальное помещение	3,60*3,20			11,5		2,4
A	1		1	коридор	3,72*3,20			11,9		3,1
A	1		2	кабинет	2,25*5,0	11,3		11,3		3,1
A	1		3	кабинет	4,10*2,80	11,5		11,5		3,1
A	1		4	кабинет	2,15*4,10	8,8		8,8		3,1
A	1		5	кабинет	2,60*3,20	8,3		8,3		3,1
A	1		6	кабинет	2,50*3,0-0,70*0,22	7,4		7,4		3,1
A	1		7	кабинет	2,50*3,0-0,70*0,20	7,4		7,4		3,1
A	1		8	кабинет	3,40*2,60	8,8		8,8		3,1
A	1		9	кабинет	8,58*3,90	33,5		33,5		3,1
A	1		10	кабинет	2,85*2,50	7,1		7,1		3,1
A	1		11	коридор	2,15*2,50			5,4		3,1
A	1		12	коридор	6,15*3,80-0,78*0,70			22,8		3,1
Итого по 1 этажу						104,1	0,0	165,6		
Итого по литере "А"						104,1	0,0	165,6		
a	1		1	тамбур	1,70*2,60			4,4		0
Итого по 1 этажу						0,0	0,0	4,4		
Итого по литере "а"						0,0	0,0	4,4		
Итого по помещениям						104,1	0,0	170,0		

VIII. Экспликация

по документам

1096

IX. Сведения

Дата окончания обследования

31.08.2004

27.06.2005

X. Перечень

VIII. Экспликация площади земельного участка

VIII. Экспликация площади земельного участка				
по документам	Площадь участка		незастроенная	
	застроенная		грунт	зелёные насаждения
	строения	сооружения		
1096	292,6	0	0	

IX. Сведения об обследованиях объекта.

Дата окончания обследования	Вид обследования	Ф.И.О. и подпись исполнителя	Ф.И.О. и подпись проверяющего	Начальник отделения
31.08.2001	Внеплановая инвентаризация	Войнова Л.В.	Романенко А.А.	Романенко А.А.
27.06.2005	Внеплановая инвентаризация	Лебедева Т.А.	Романенко А.А.	Романенко А.А.

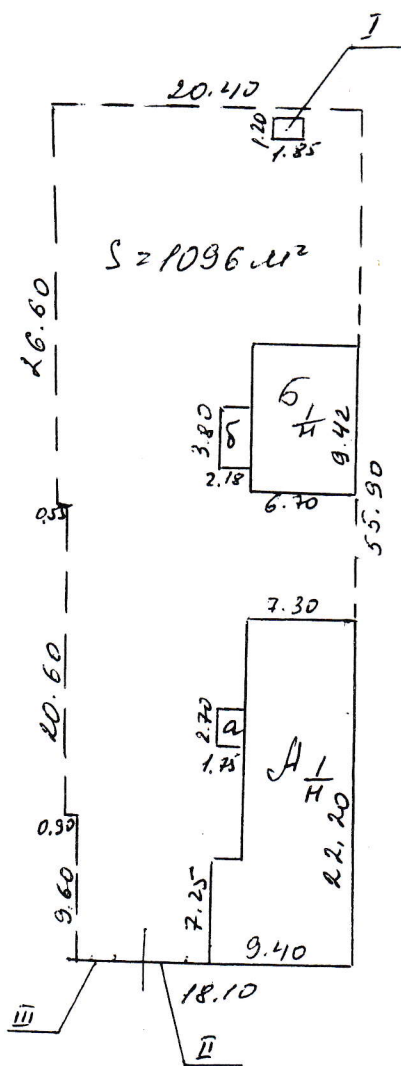


Х. Перечень прилагаемых документов.

План земельного участка и по
ул. Красная площадь р.п. Самойловка

М 1:500

НЕ ИСПОЛЬЗУЕТСЯ
ГОСУДАРСТВЕННОЙ РЕГИСТРАЦИИ
НЕДВИЖИМОЕ ИМУЩЕСТВО И СДЕЛКИ С НИМ



он является приложением к выписке
из Единого государственного реестра
объектов градостроительной деятельности
СНТД ААА № 0009547, без выписки
не действителен.

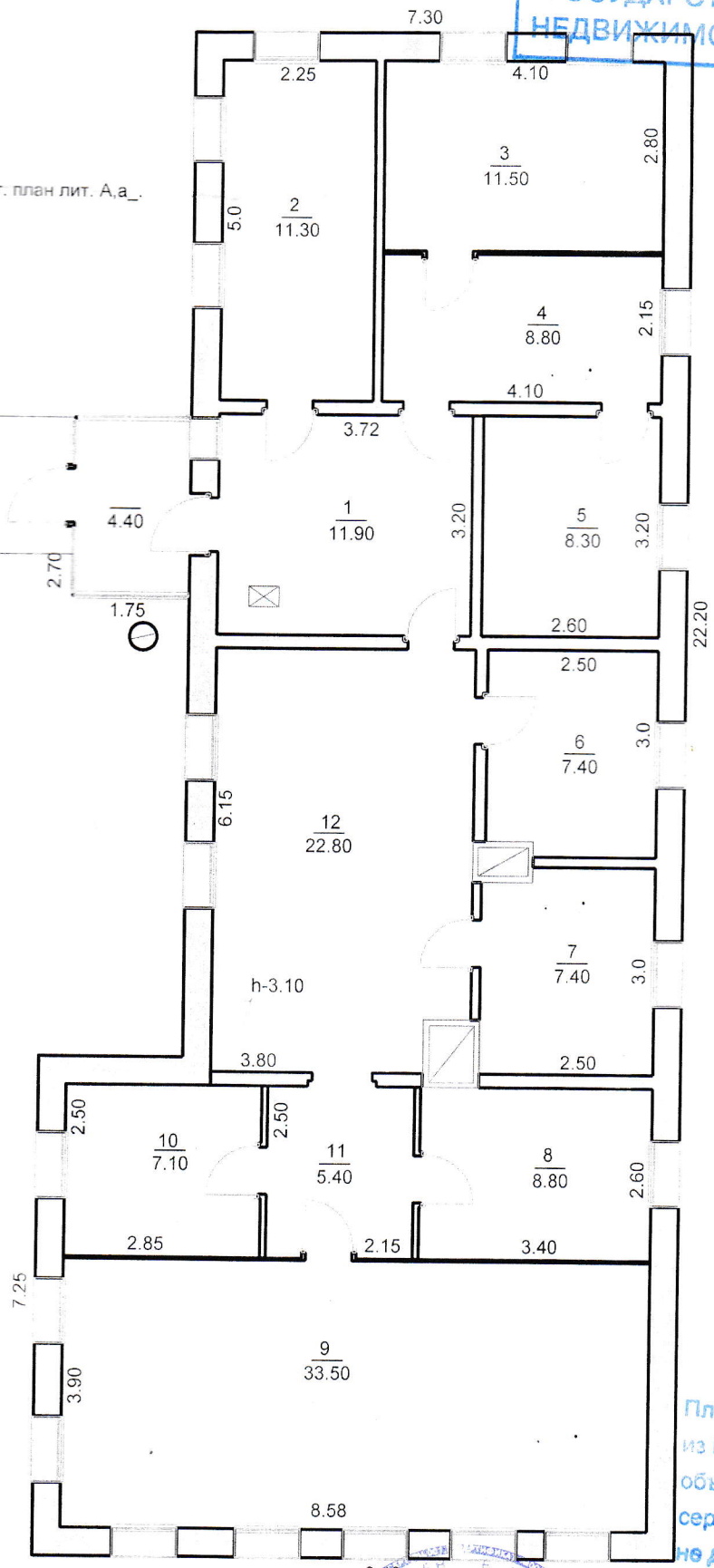
Работу выполнил Самойловское
27.06.2005 года Проверил: Самойловское



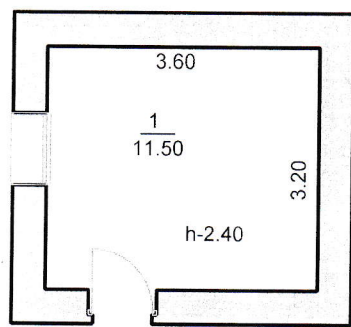
-6-

НЕ ИСПОЛЬЗУЕТСЯ ДЛЯ ЦЕЛЕЙ
ГОСУДАРСТВЕННОЙ РЕГИСТРАЦИИ ПРАВ НА
НЕДВИЖИМОЕ ИМУЩЕСТВО И СДЕЛОК С НИМ

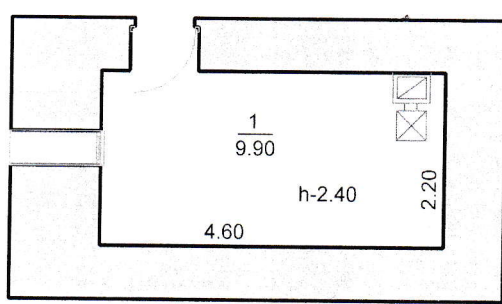
позт. план лит. А, а.



подвал 1



подвал 2



План является приложением к выписке
из Единого государственного реестра
объектов недвижимости
серия **AAA** № **0009547**
не действителен.

Самойловское отделение Саратовского филиала ФГУП "Ростехинвентаризация"

Начальник отделения:

Романенко А.А.

План поэтажный (ситуационный)

27.06.2005

Проверил:

Романенко А.А.

р.п. Самойловка

27.06.2005

Исполнитель:

Лебедева Т.А.

ул. Красная площадь № 11

Лист 1

Листов

М : 100